

LE GARDEN

rue Gustave Adolphe / rue Gutenberg
6 8 0 0 0 C O L M A R

Logement 413 - 3 pièces
Bâtiment 3 - R+4/R+5

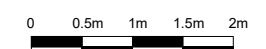


Surfaces

Local	Habitable	Au sol
Séjour / Cuisine	16.82 m ²	16.82 m ²
Entrée	3.18 m ²	3.18 m ²
SDE	5.25 m ²	5.25 m ²
Chambre 01	12.99 m ²	12.99 m ²
WC	2.21 m ²	2.21 m ²
Chambre 02	14.88 m ²	17.73 m ²
SDB	5.76 m ²	5.76 m ²
Dégagement	1.44 m ²	1.44 m ²
Rangement	3.61 m ²	3.61 m ²
TOTAL	66.14 m²	68.99 m²

Terrasse	15.82 m ²
Balcon	10.00 m ²

Echelle: 1/75e

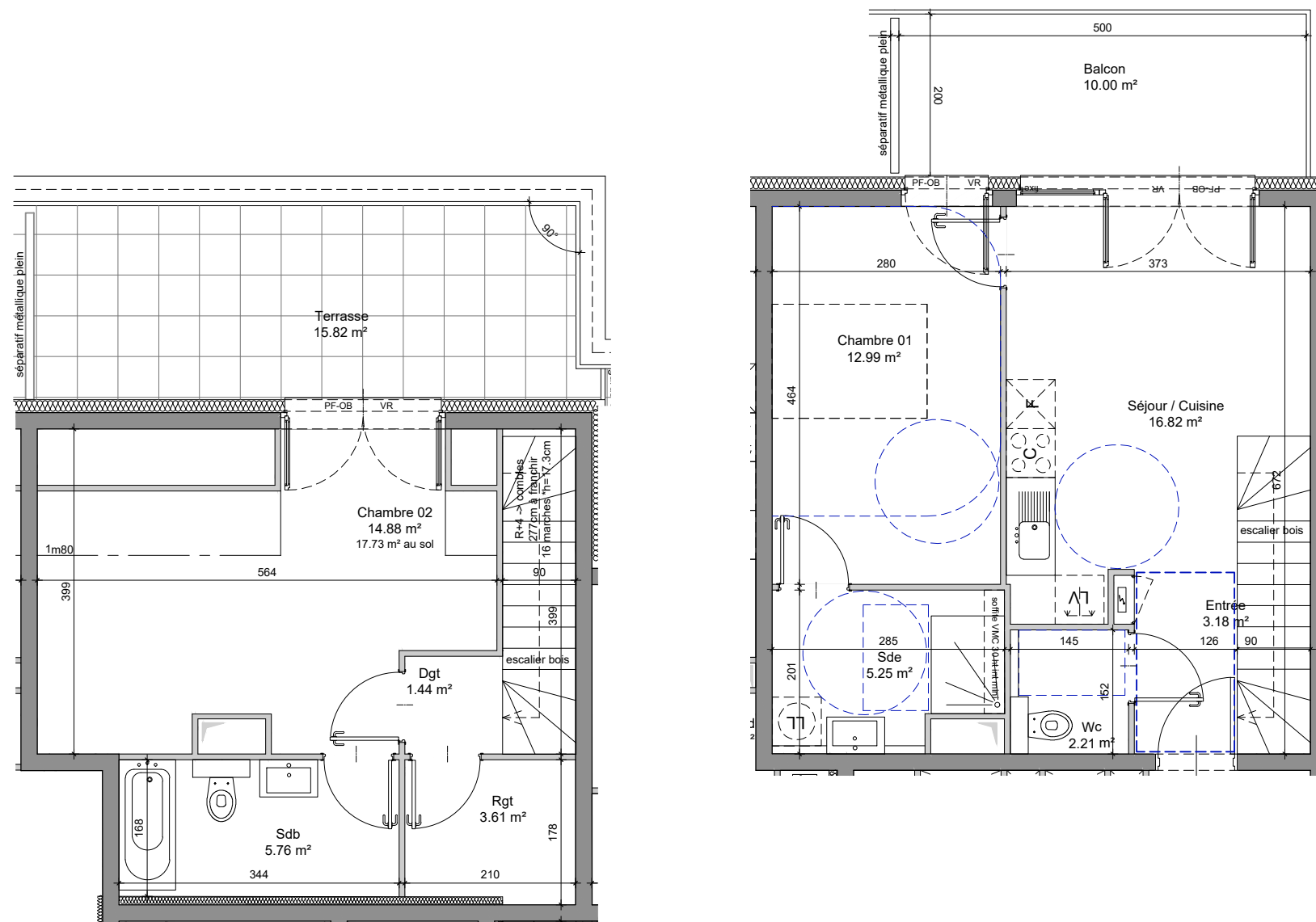


next id
studio d'architecture

13 rue Bruat - 68000 COLMAR
Tel: 03 68 34 77 29 - E-mail: contact@nextid.eu

Indice J

23/06/2020



NOTE IMPORTANTE:

Des modifications sont susceptibles d'être apportées en fonction des nécessités techniques et administratives de la réalisation, tant en ce qui concerne les dimensions libres que l'équipement.

Les surfaces sont approximatives. Les retombées de soffites, faux-plafonds, canalisations, bec, sont mentionnées à titre indicatif.

Le mobilier (notamment les équipements sanitaires), les arbustes et arbres à hautes tiges sont mentionnés à titre indicatif et ne sont pas dus.