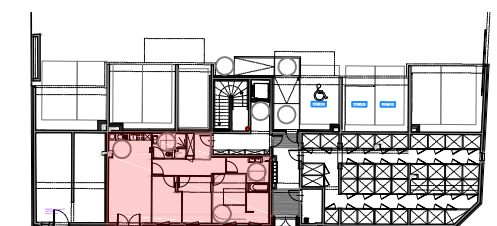


LE GARDEN

rue Gustave Adolphe / rue Gutenberg
6 8 0 0 0 C O L M A R

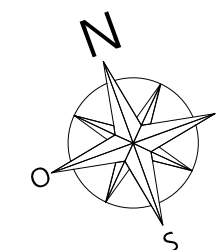
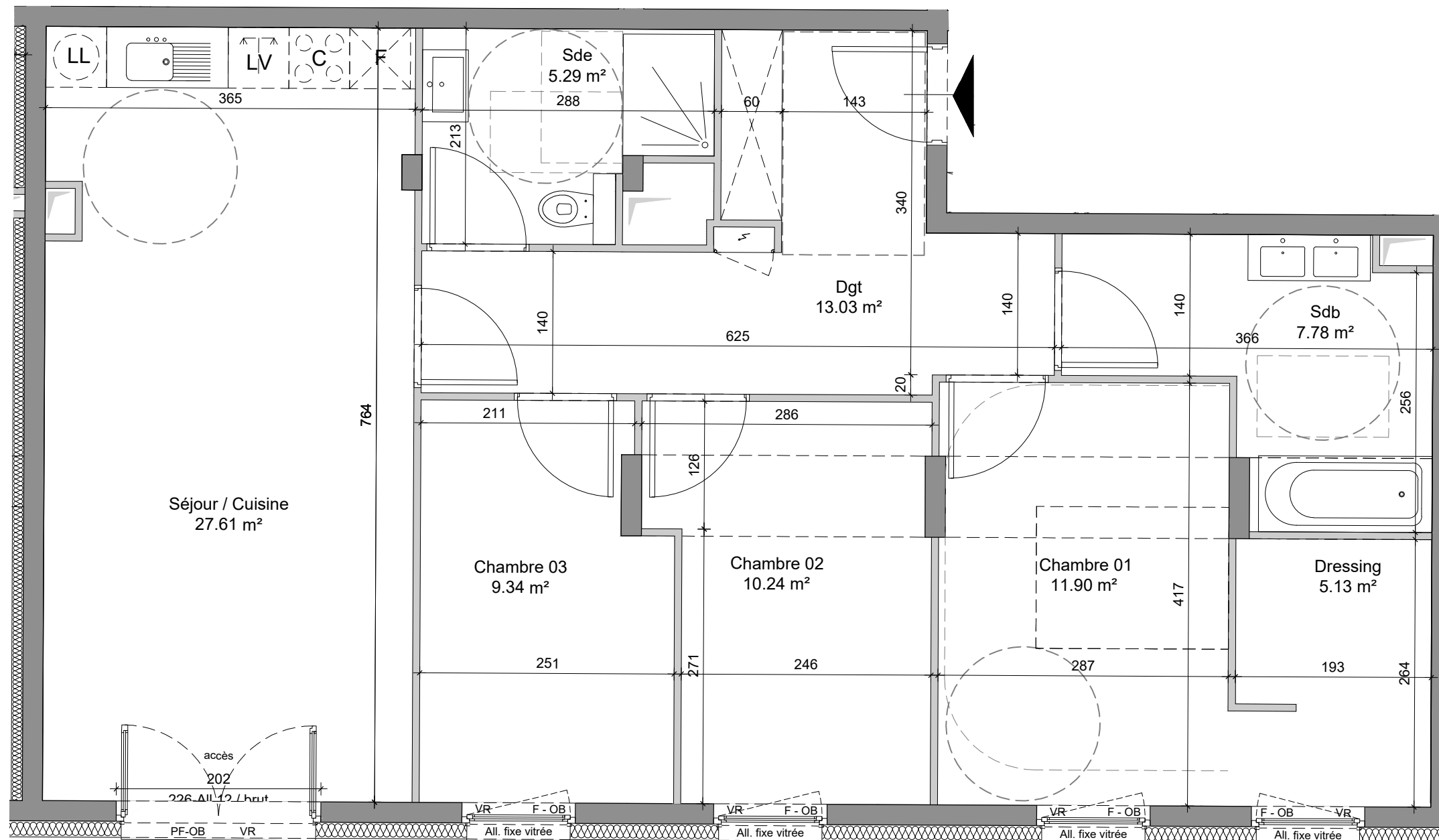
Logement 201 - 4 pièces
Bâtiment 2 - RDC



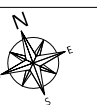
RUE GUSTAVE ADOLPHE

Surfaces

Local	Habitable
Séjour / Cuisine	27.61 m ²
Chambre 1	11.90 m ²
Chambre 2	10.24 m ²
Chambre 3	9.34 m ²
Dressing	5.13 m ²
Salle de bains	7.78 m ²
Salle d'eau	5.29 m ²
Dégagement	13.03 m ²
TOTAL	90.32 m²



Echelle: 1/50e



next id
studio d'architecture

13 rue Bruat - 68000 COLMAR
Tel: 03 68 34 77 29 - E-mail: contact@nextid.eu

NOTE IMPORTANTE:

Des modifications sont susceptibles d'être apportées en fonction des nécessités techniques et administratives de la réalisation, tant en ce qui concerne les dimensions libres que l'équipement.

Les surfaces sont approximatives. Les retombées de soffites, faux-plafonds, canalisations, bec, sont mentionnées à titre indicatif.

Le mobilier (notamment les équipements sanitaires), les arbustes et arbres à hautes tiges sont mentionnés à titre indicatif et ne sont pas dus.

Indice L

29/07/2020