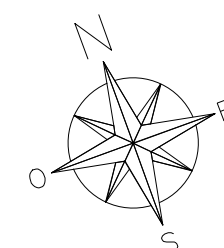
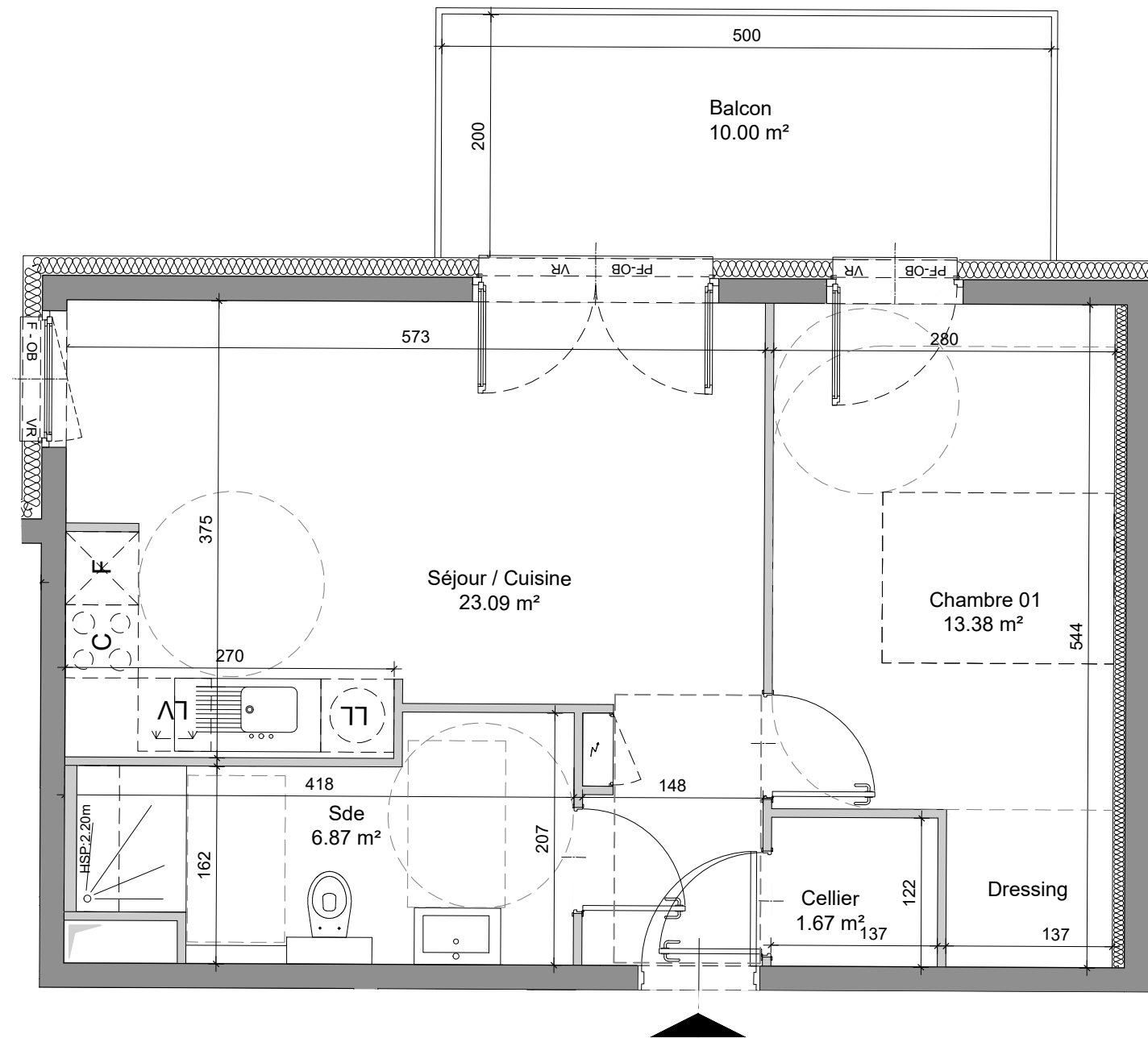
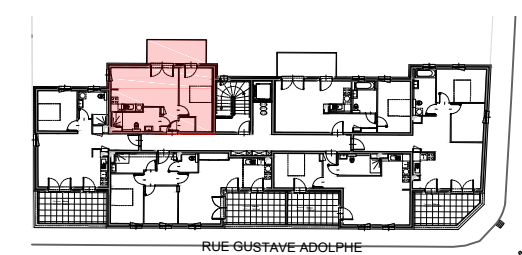


LE GARDEN

rue Gustave Adolphe / rue Gutenberg
6 8 0 0 0 C O L M A R

Logement 219 - 2 pièces
Bâtiment 2 - R + 3

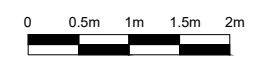


Surfaces

Local	Habitable
Séjour / Cuisine	23.09 m ²
Chambre 01	13.38 m ²
Cellier	1.67 m ²
Sde	6.87 m ²
TOTAL	45.01 m²

Balcon	10.00 m ²
--------	----------------------

Echelle: 1/50e



next id
studio d'architecture

13 rue Bruat - 68000 COLMAR
Tel: 03 68 34 77 29 - E-mail: contact@nextid.eu

NOTE IMPORTANTE:

Des modifications sont susceptibles d'être apportées en fonction des nécessités techniques et administratives de la réalisation, tant en ce qui concerne les dimensions libres que l'équipement.

Les surfaces sont approximatives. Les retombées de soffites, faux-plafonds, canalisations, bec, sont mentionnées à titre indicatif.

Le mobilier (notamment les équipements sanitaires), les arbustes et arbres à hautes tiges sont mentionnés à titre indicatif et ne sont pas dus.

Indice I

17/03/2020