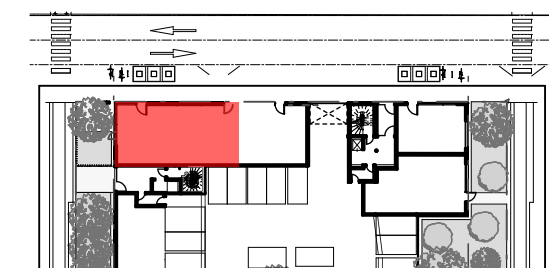


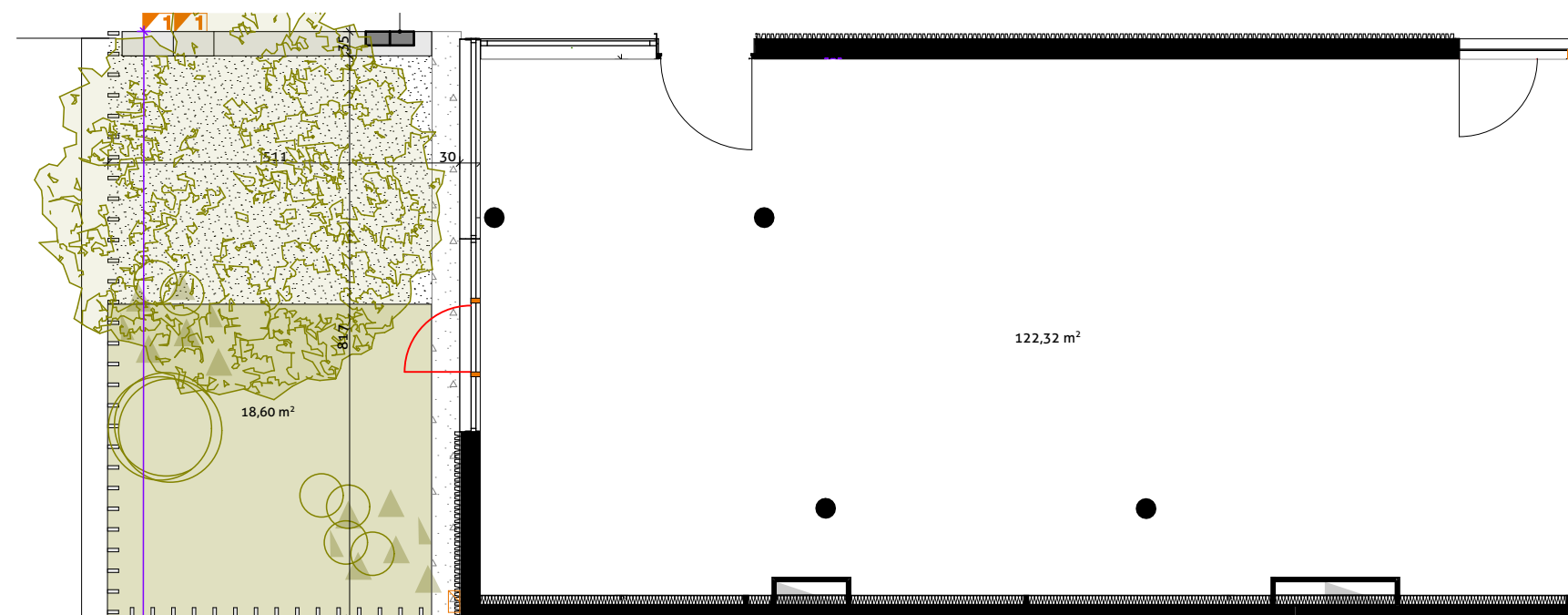
VARIATIONS
Eco-quartier Thurot
HAGUENAU

Bâtiment rue Nicolas Thurot

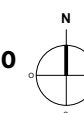
Type	Surface	Etage
Local commercial n°1	122m2	RDC



plan de repérage



échelle 1:100



Des modifications sont susceptibles d'être apportées en fonction des nécessités techniques et administratives de la réalisation, tant en ce qui concerne les dimensions libres que l'équipements. Les surfaces sont approximatives. Les retombées de soffites, faux-plafonds, canalisations, bec, sont mentionnées à titre indicatif. Le mobilier (notamment les équipements sanitaires), les arbustes et arbre à hautes tiges sont mentionnés à titre indicatif et ne sont pas dus.

architecte : rey-de crécy / atelier d'architecture
57 route de l'hôpital
67100 STRASBOURG



date: 21/02/22 indice : 0