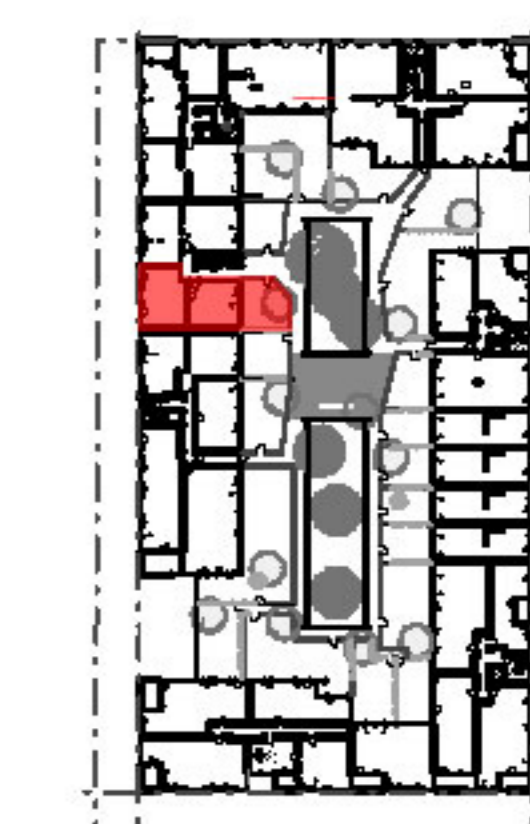


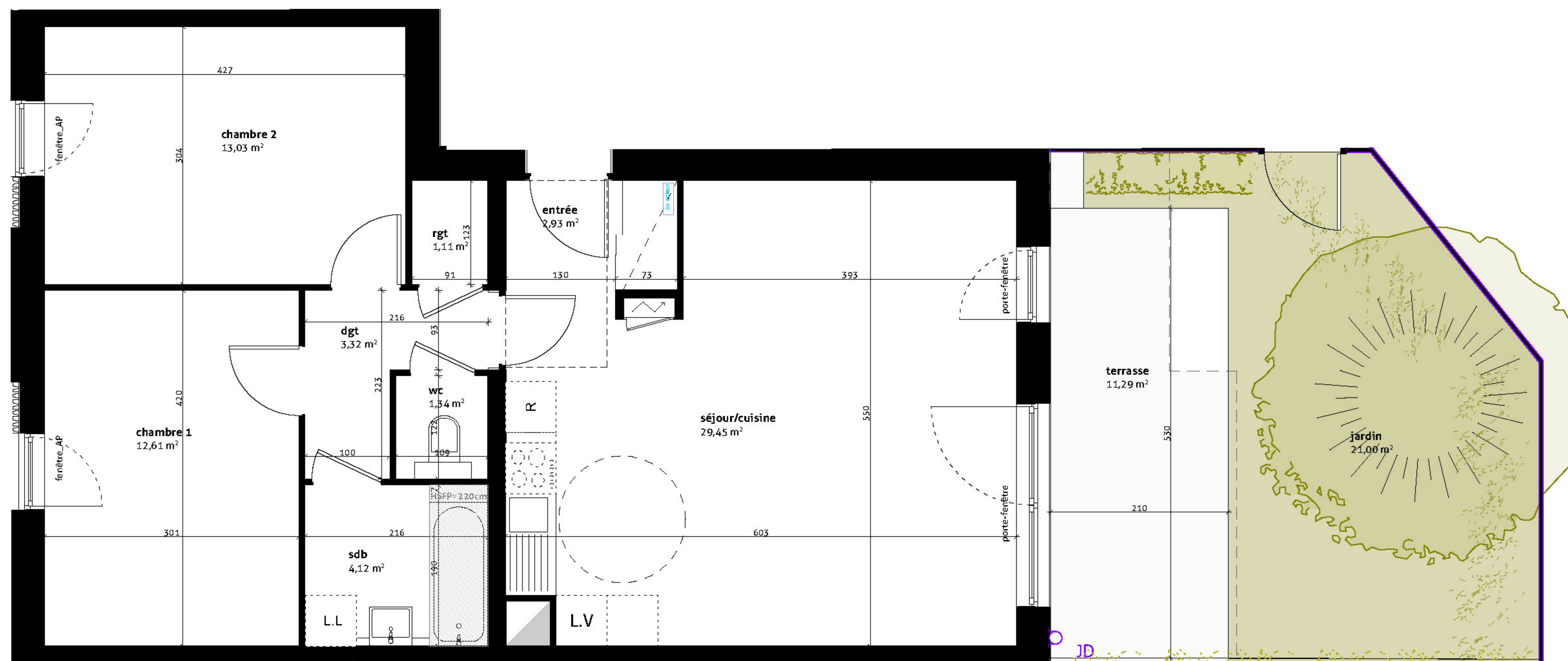
VARIATIONS
Eco-quartier Thurot
HAGUENAU

Bâtiment 3

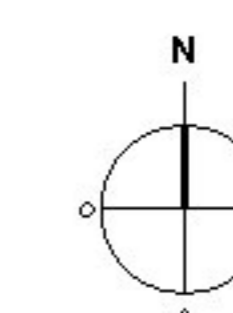
Logement	Type	Etage
lot 701	T3,5	r+1



plan de repérage



pièces	m2
chambre 1	12,61
chambre 2	13,03
dgt	3,32
entrée	2,93
rgt	1,11
sdb	4,12
séjour/cuisine	29,45
wc	1,34
	67,91 m²
jardin	21,00
terrasse	11,29
	32,29 m²



architecte : rey-de crécy / atelier d'architecture
57 route de l'hôpital
67100 STRASBOURG
rey de crécy
atelier d'architecture

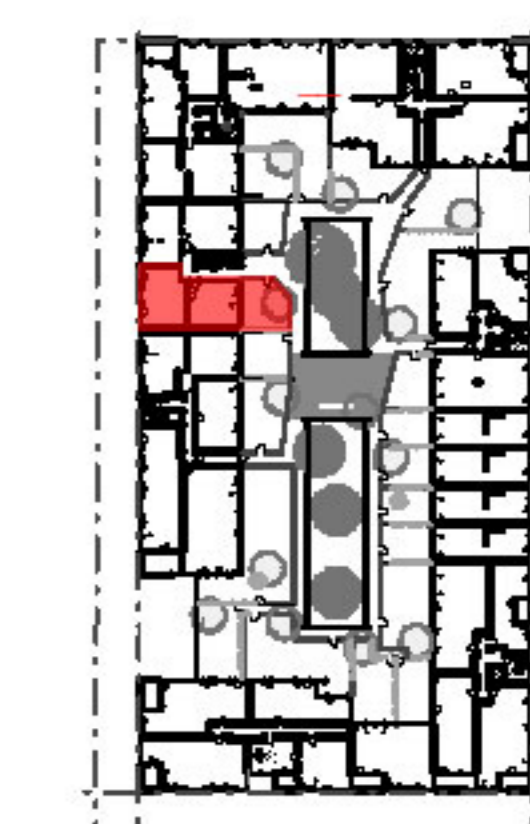
date: 06/07/21 indice : C

Des modifications sont susceptibles d'être apportées en fonction des nécessités techniques et administratives de la réalisation, tant en ce qui concerne les dimensions libres que l'équipements. Les surfaces sont approximatives. Les retombées de soffites, faux-plafonds, canalisations, bec, sont mentionnées à titre indicatif. Le mobilier (notamment les équipements sanitaires), les arbustes et arbre à hautes tiges sont mentionnés à titre indicatif et ne sont pas dus.

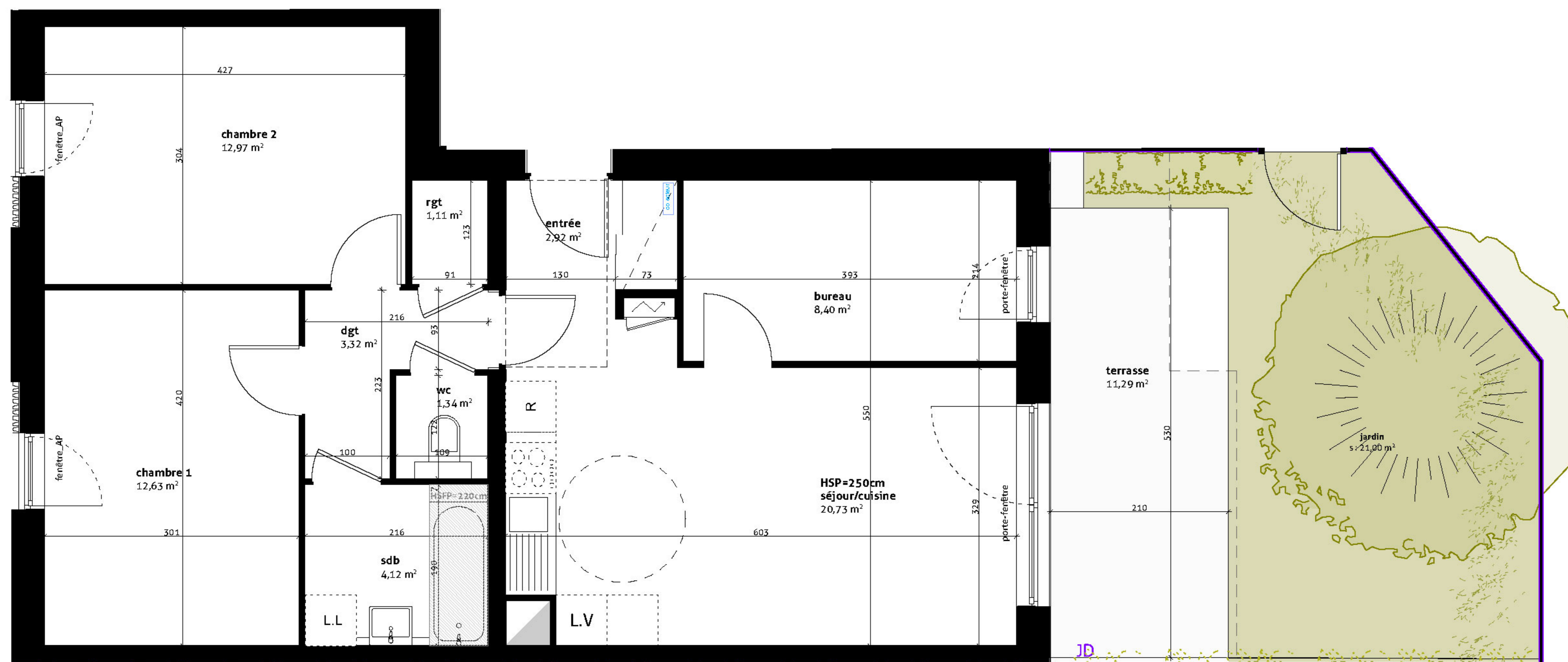
VARIATIONS
Eco-quartier Thurot
HAGUENAU

Bâtiment 3

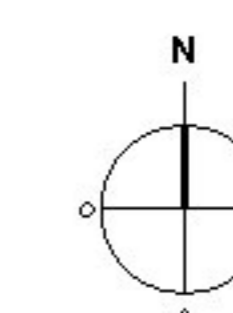
Logement	Type	Etage
lot 701	T3,5	r+1



plan de repérage



pièces	m2
bureau	8,40
chambre 1	12,63
chambre 2	12,97
dgt	3,32
entrée	2,92
rgt	1,11
sdb	4,12
séjour/cuisine	20,73
wc	1,34
	67,54 m²
jardin	21,00
terrasse	11,29
	32,29 m²



architecte : rey-de crécy / atelier d'architecture
57 route de l'hôpital
67100 STRASBOURG

date: 06/07/21 indice : C

Des modifications sont susceptibles d'être apportées en fonction des nécessités techniques et administratives de la réalisation, tant en ce qui concerne les dimensions libres que l'équipements. Les surfaces sont approximatives. Les retombées de soffites, faux-plafonds, canalisations, bec, sont mentionnées à titre indicatif. Le mobilier (notamment les équipements sanitaires), les arbustes et arbre à hautes tiges sont mentionnés à titre indicatif et ne sont pas dus.