

Mulhouse  
Audace  
Avenue Robert Schuman  
Pierres & Territoires  
GROUPE PROCIVIS ALSACE

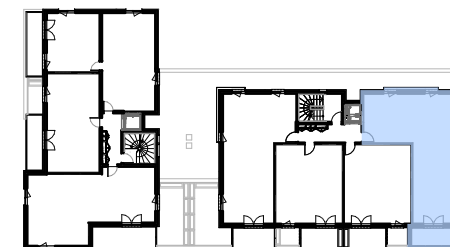
Pierres et Territoires D'Alsace  
32, Passage du Théâtre - 68100 MULHOUSE  
Tel. 03 89 46 86 26  
E-mail : [contact68@ptfa.fr](mailto:contact68@ptfa.fr)  
[www.pierres-territoires-alsace.com](http://www.pierres-territoires-alsace.com)

## Bâtiment 1 - Lot n° 310

### 3<sup>eme</sup> étage - 3 pièces

Surface habitable :

Entrée	3,39
Séjour/Cuisine	25,30
Dgt	7,33
Chambre 01	12,07
Chambre 02	9,58
Sdb	5,72
WC	1,99
<b>TOTAL</b>	<b>65,38m<sup>2</sup></b>
Balcon	7,00



Date du plan : 02/02/2021

ID : 02

DOCUMENT NON CONTRACTUEL

Des modifications pourront être apportées au plan pour des raisons techniques ou réglementaires.  
Certains caissons, soffites, retombées, faux-plafonds peuvent ne pas être représentés.

**drlw**architectes