

33 Passage du Théâtre  
**68100 MULHOUSE**  
 Tél : 03 89 46 86 26

## AUDACE

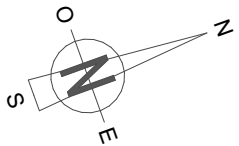
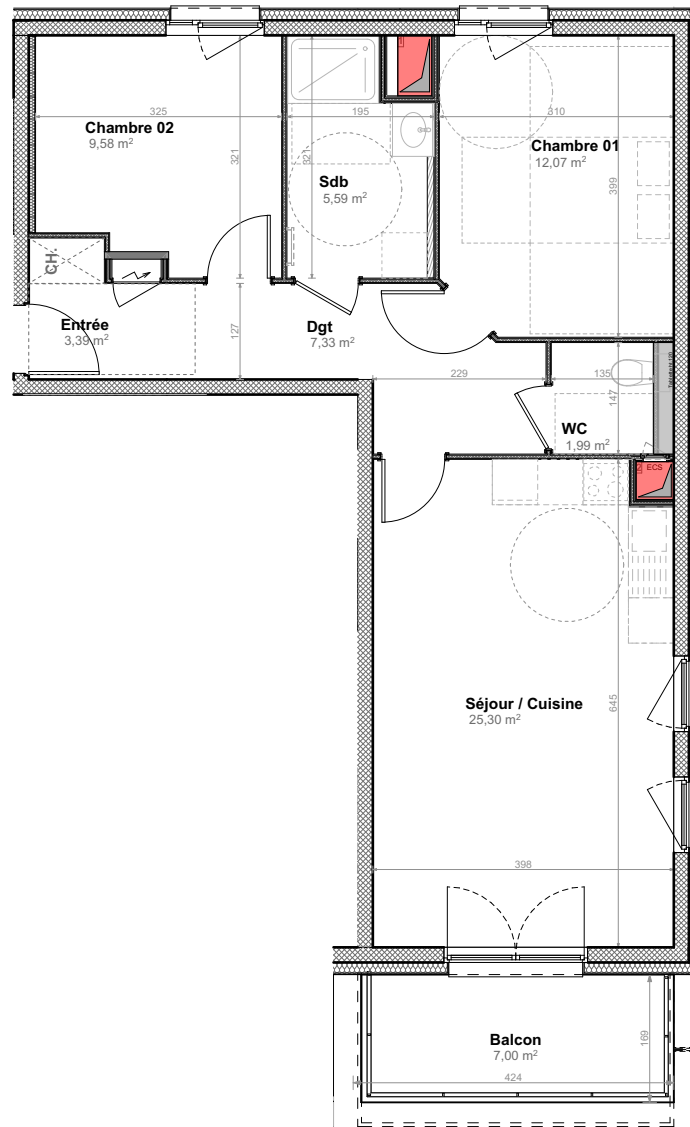
88 Avenue Robert  
 Schuman  
**68100 MULHOUSE**

Logement	Type	Niveau
Lot n° 314	3 pièces	4 <sup>e</sup> étage

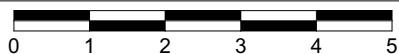
Entrée	3,39
Séjour/Cuisine	25,30
Dgt	7,33
Chambre 01	12,07
Chambre 02	9,58
Sdb	5,59
WC	1,99

**TOTAL HABITABLE** 65,25m<sup>2</sup>

Balcon 7,00

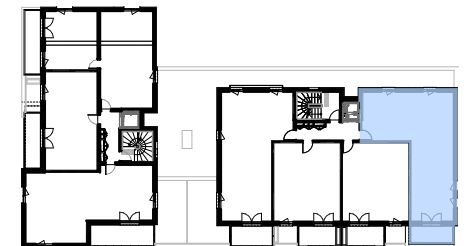


Echelle 1/100



Document non contractuel: De légères modifications pourront être apportées au plan pour des raisons techniques ou réglementaires.  
 Les retombées, soffites et faux-plafonds sont représentés à titre indicatifs, ils sont susceptibles d'être modifiés.

REPERAGE DU NIVEAU



drlwarchitectes

DATE	06.05.2022
INDICE :	<b>06</b>