

Mulhouse  
Audace  
Avenue Robert Schuman  
Pierres & Territoires  
GROUPE PROCIVIS ALSACE

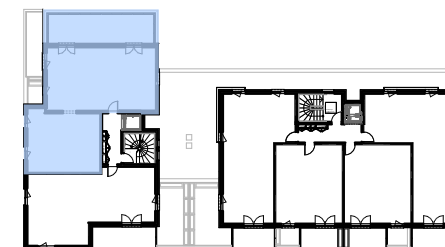
Pierres et Territoires D'Alsace  
32, Passage du Théâtre - 68100 MULHOUSE  
Tel. 03 89 46 86 26  
E-mail : [contact68@ptfa.fr](mailto:contact68@ptfa.fr)  
[www.pierres-territoires-alsace.com](http://www.pierres-territoires-alsace.com)

## Bâtiment 2 - Lot n° 415

### 5<sup>eme</sup> étage - 4 pièces

#### Surface habitable :

Entrée	4,27
Séjour	25,77
Cuisine	11,74
Dgt	2,52
Chambre 01	12,81
Dressing Ch 01	4,35
Chambre 02	10,00
Chambre 03	11,68
Sdb	6,57
WC	2,59
<b>TOTAL</b>	<b>92,30m<sup>2</sup></b>
Terrasse	28,31



Date du plan : 02/02/2021

ID : 02

DOCUMENT NON CONTRACTUEL

Des modifications pourront être apportées au plan pour des raisons techniques ou réglementaires.  
Certains caissons, soffites, retombées, faux-plafonds peuvent ne pas être représentés.

**drlw**architectes