

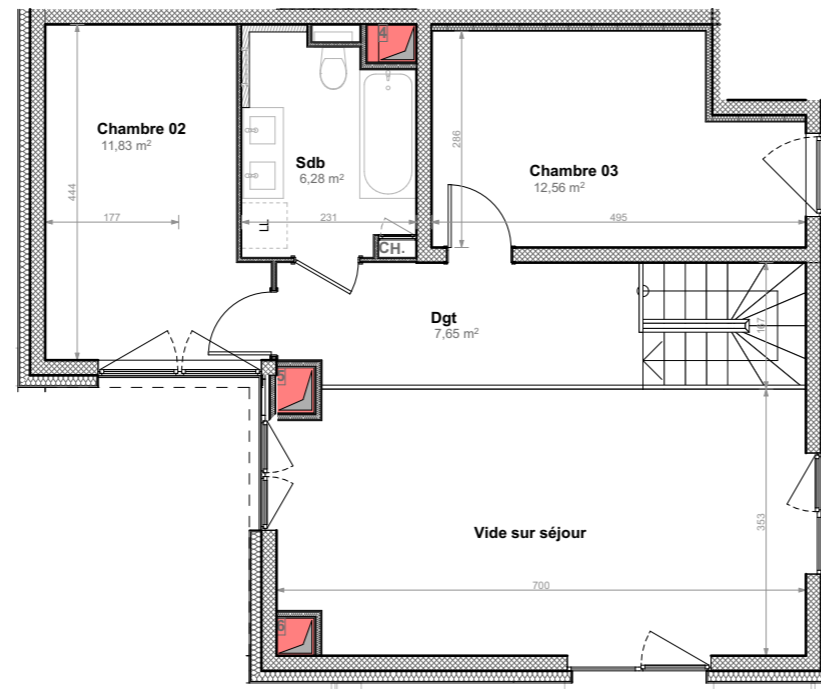
32 Passage du Théâtre
68100 MULHOUSE
 Tél : 03 89 46 86 26

AUDACE

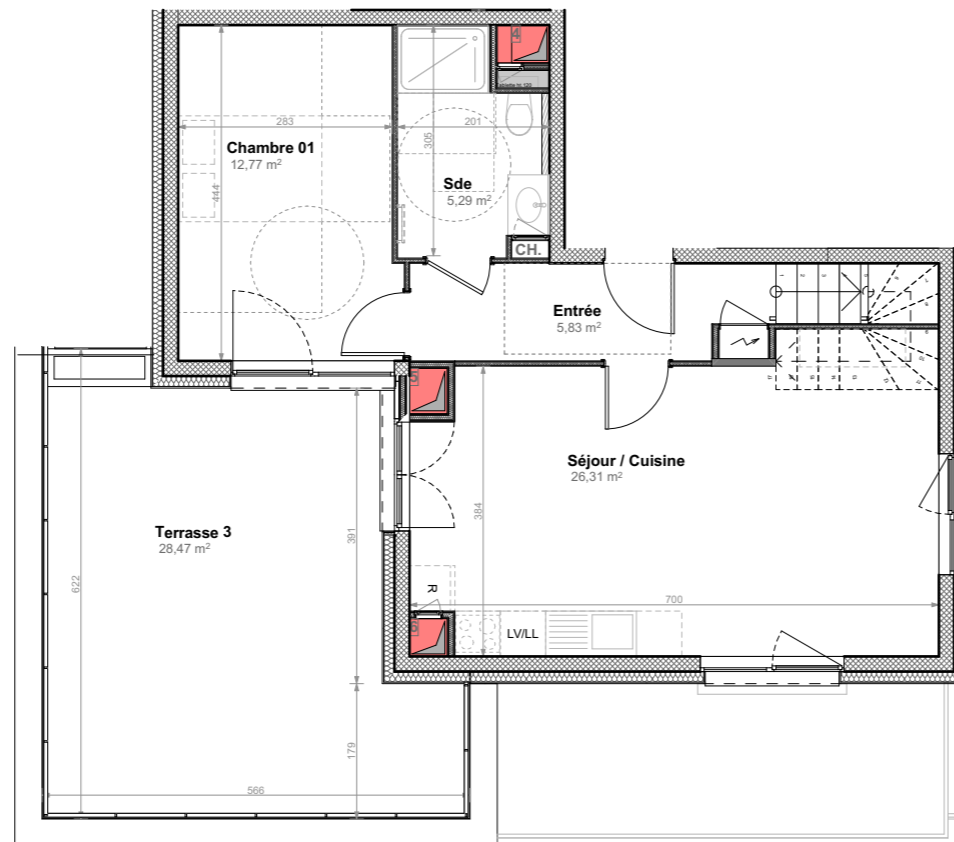
88 Avenue Robert Schuman
68100 MULHOUSE

Logement	Type	Niveau
Lot n° 418	4 pièces	7/8 ^e étages

Entrée	5,83
Séjour/Cuisine	26,31
Chambre 01	12,77
Sdb	5,29
TOTAL niveau 1	50,20m²
Dgt	7,65
Chambre 02	11,84
Chambre 03	12,44
Sdb	6,28
TOTAL niveau 2	38,21m²
TOTAL HABITABLE	88,41m²
Terrasse	28,47m ²

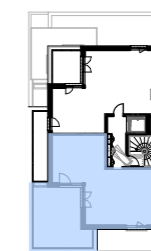


8^{eme} étage

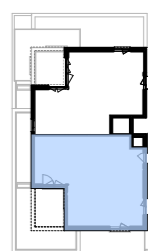


7^{eme} étage

REPERAGE DU NIVEAU

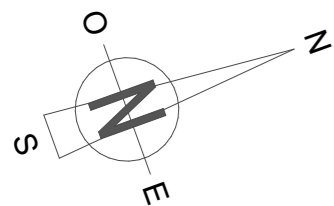


7^{eme} étage



8^{eme} étage

drlwarchitectes



Echelle 1/100



Document non contractuel: De légères modifications pourront être apportées au plan pour des raisons techniques ou réglementaires.
 Les retombées, soffites et faux-plafonds sont représentés à titre indicatifs, ils sont susceptibles d'être modifiés.

DATE	19.08.2021
INDICE :	06