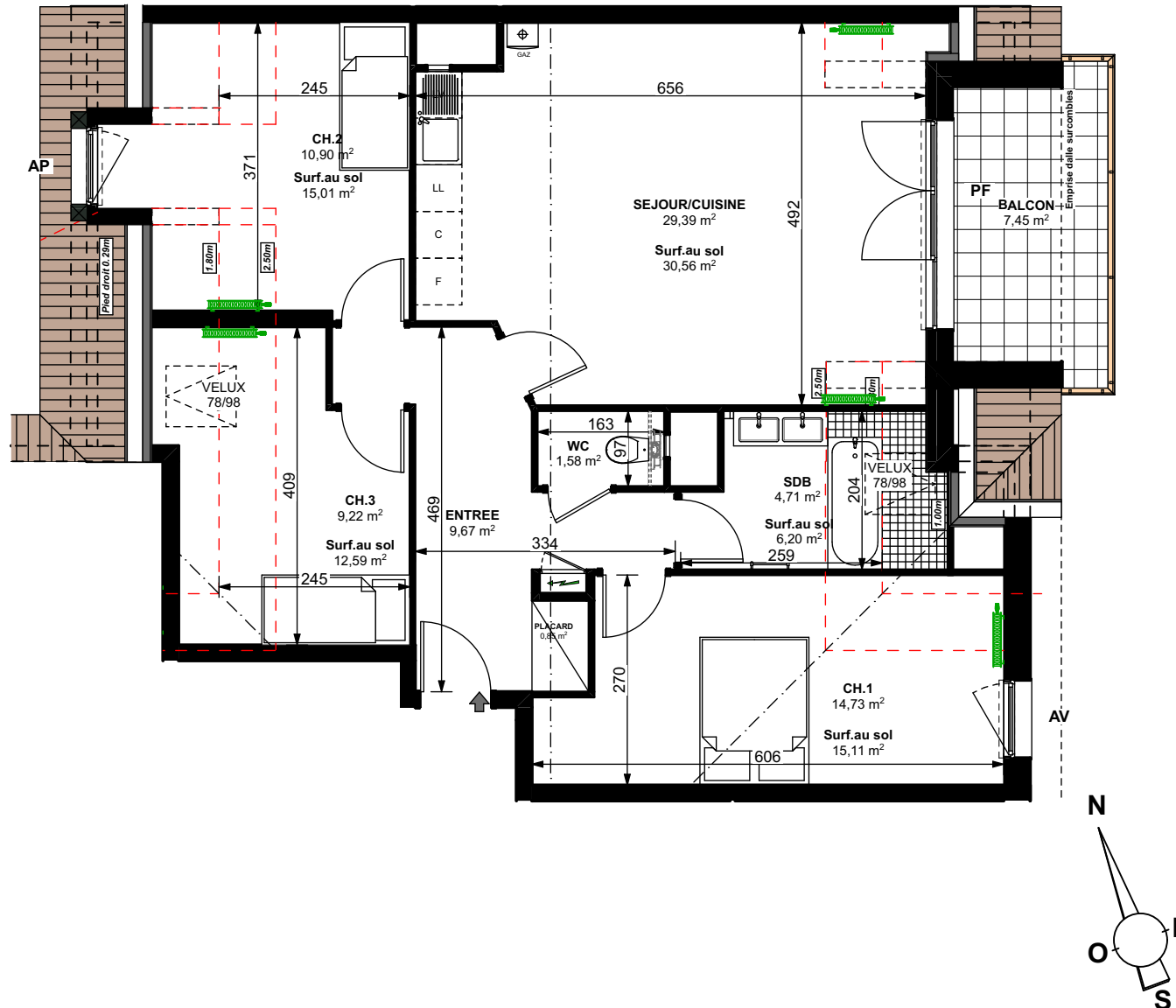


" Résidence SAINT-JACQUES "
Rue Saint Jacques
SIGOLSHEIM
68240 KAYSERSBERG VIGNOLE



BATIMENT B		
Logement	Type	Niveau
210	4 Pièces	Combles
	Surface habitable	Surface au sol
ENTREE	9.67 m ²	9.67 m ²
SEJOUR/CUISINE	29.39 m ²	30.56 m ²
CHAMBRE 1	14.73 m ²	15.11 m ²
CHAMBRE 2	10.90 m ²	15.01 m ²
CHAMBRE 3	9.22 m ²	12.59 m ²
SDB	4.71 m ²	6.20 m ²
WC	1.58 m ²	1.58 m ²
PLACARD	0.85 m ²	0.85 m ²
Total	81.05 m²	91.57 m²
SURFACE BALCON	7.45 m ²	

