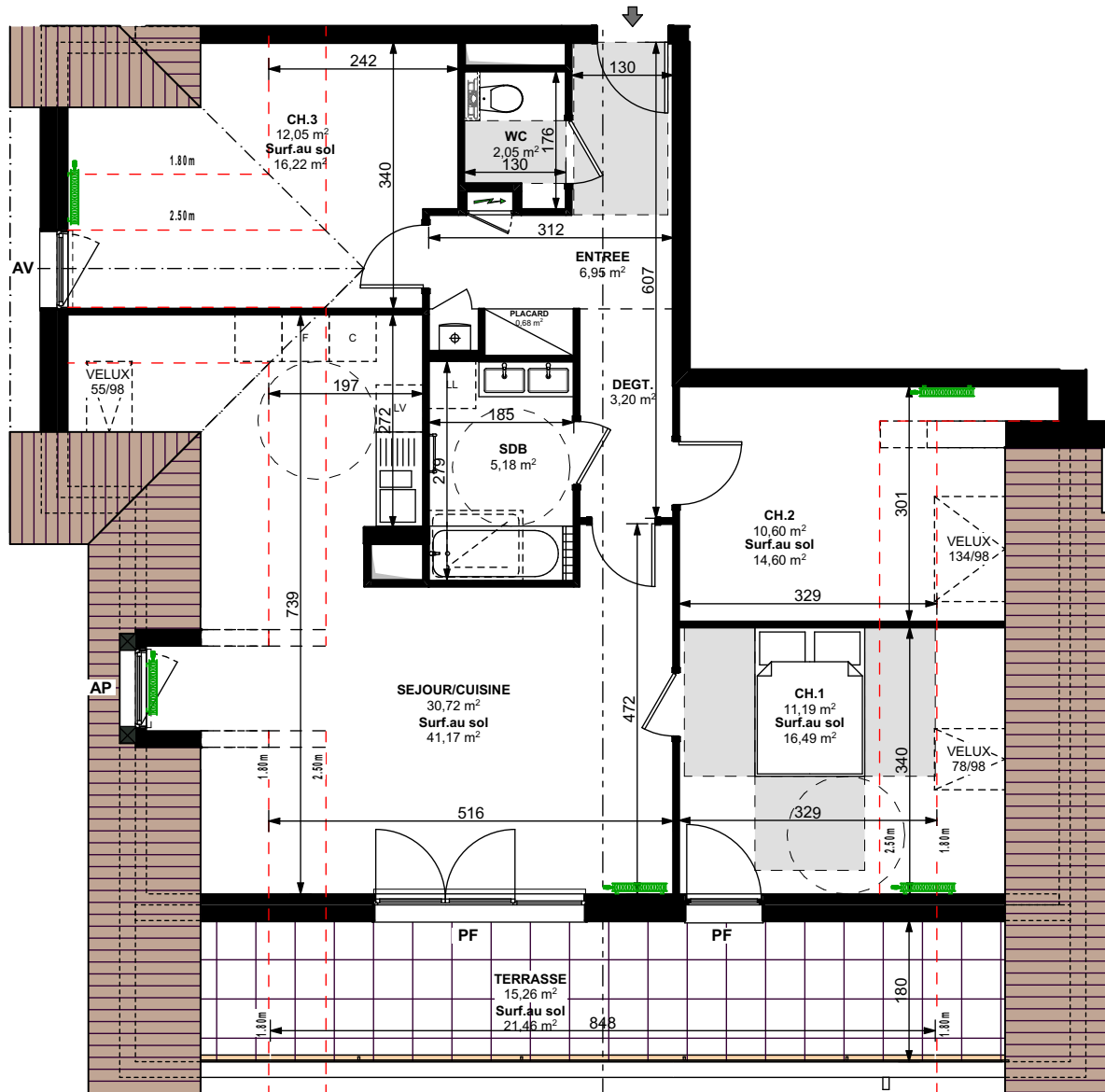


" Résidence SAINT-JACQUES "  
Rue Saint Jacques  
SIGOLSHEIM  
68240 KAYSERSBERG VIGNOLE



BATIMENT A

Logement	Type	Niveau
111	4 Pièces	Combles

	Surface habitable	Surface au sol
ENTREE	6.95 m <sup>2</sup>	6.95 m <sup>2</sup>
DEGT.	3.20 m <sup>2</sup>	3.20 m <sup>2</sup>
SEJOUR/CUISINE	30.72 m <sup>2</sup>	41.17 m <sup>2</sup>
CHAMBRE 1	11.19 m <sup>2</sup>	16.49 m <sup>2</sup>
CHAMBRE 2	10.60 m <sup>2</sup>	14.60 m <sup>2</sup>
CHAMBRE 3	12.05 m <sup>2</sup>	16.22 m <sup>2</sup>
SDB	5.18 m <sup>2</sup>	5.18 m <sup>2</sup>
WC	2.05 m <sup>2</sup>	2.05 m <sup>2</sup>
PLACARD	0.68 m <sup>2</sup>	0.68 m <sup>2</sup>

<b>Total</b>	<b>82.62 m<sup>2</sup></b>	<b>106.54 m<sup>2</sup></b>
--------------	----------------------------	-----------------------------

SURFACE TERRASSE	15.26 m <sup>2</sup>	21.46 m <sup>2</sup>
------------------	----------------------	----------------------

