

# SCCV PIERRES HABITAT

Représenté par

**Pierres et Territoires de France Alsace**

11 rue du Marais Vert - 67084 Strasbourg Cedex

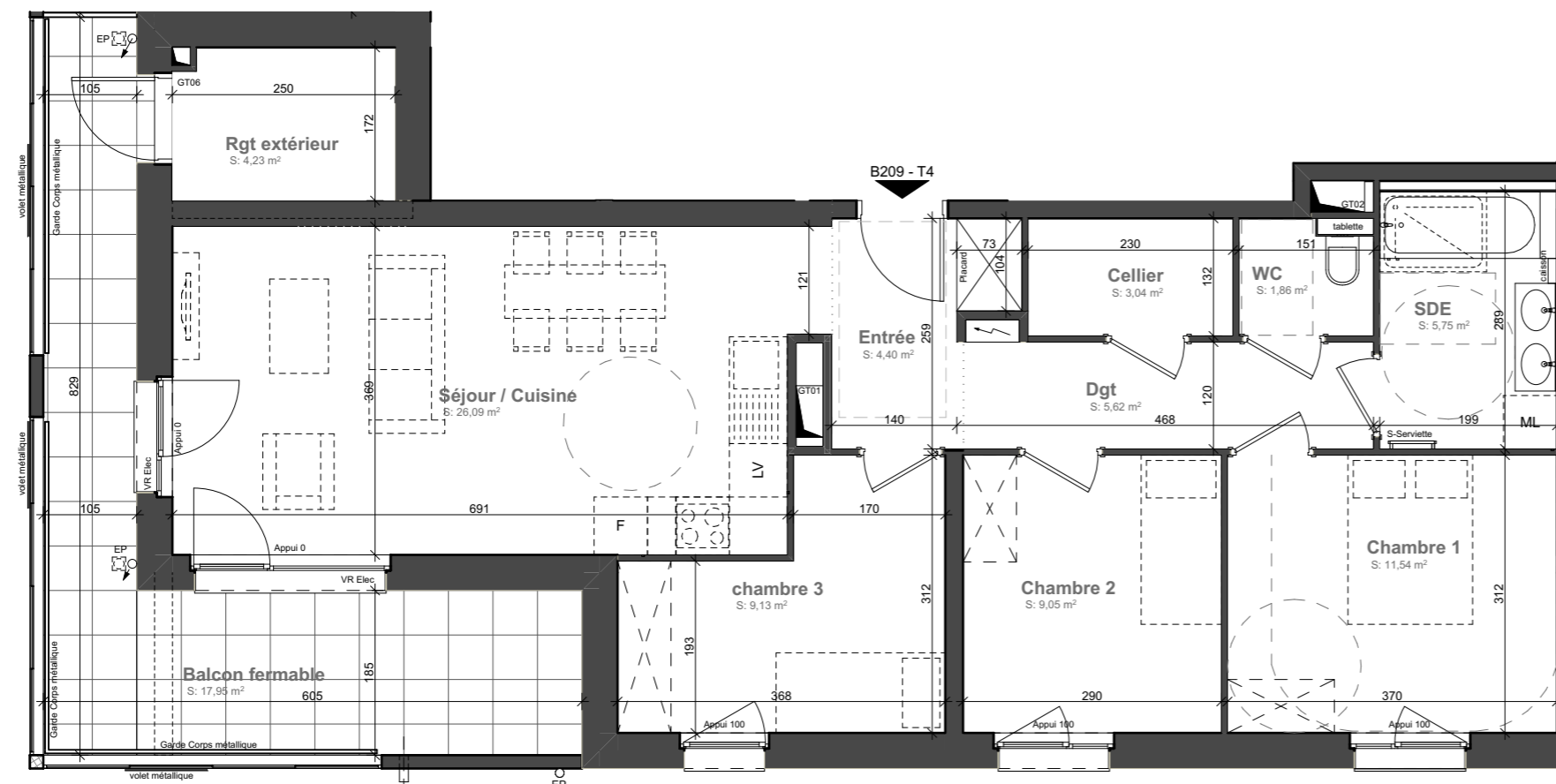
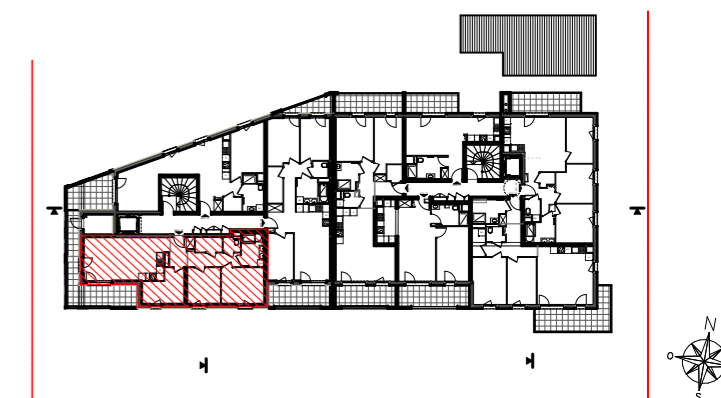
Tel: 03 88 21 46 21 - Email : contact67@ptfa.fr

Site web : pierres-territoires-alsace.com

# ELYO

11, Rue Mistral 67300 SCHILTIGHEIM

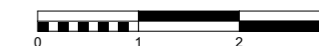
Lot	Type	Niveau	Bâtiment
209	T4	R+2	B



## Surfaces

Local	Habitable
Séjour / Cuisine	26,09
Chambre 1	11,54
Chambre 2	9,05
chambre 3	9,13
Entrée	4,40
Dgt	5,62
Cellier	3,04
SDE	5,75
WC	1,86
	<u>76,48 m</u>
Balcon fermable	17,95
Rgt extérieur	4,23
	<u>22,18 m</u>

Echelle



**drlw**architectes

2, rue Adolphe Seyboth  
67000 Strasbourg

Index 0

20/05/2026

Les modifications sont susceptibles d'être apportées à ce plan en fonction des contraintes techniques ou réglementaires de la réalisation tant en ce qui concerne les dimensions libres que l'équipement. Les retombées, faux-plafonds, soffites, ainsi que l'emplacement des équipements sont figurés à titre indicatif. Les accès aux extérieurs (jardins, terrasses, balcons ou loggias) pourront présenter des différences de niveaux pour des raisons techniques.

