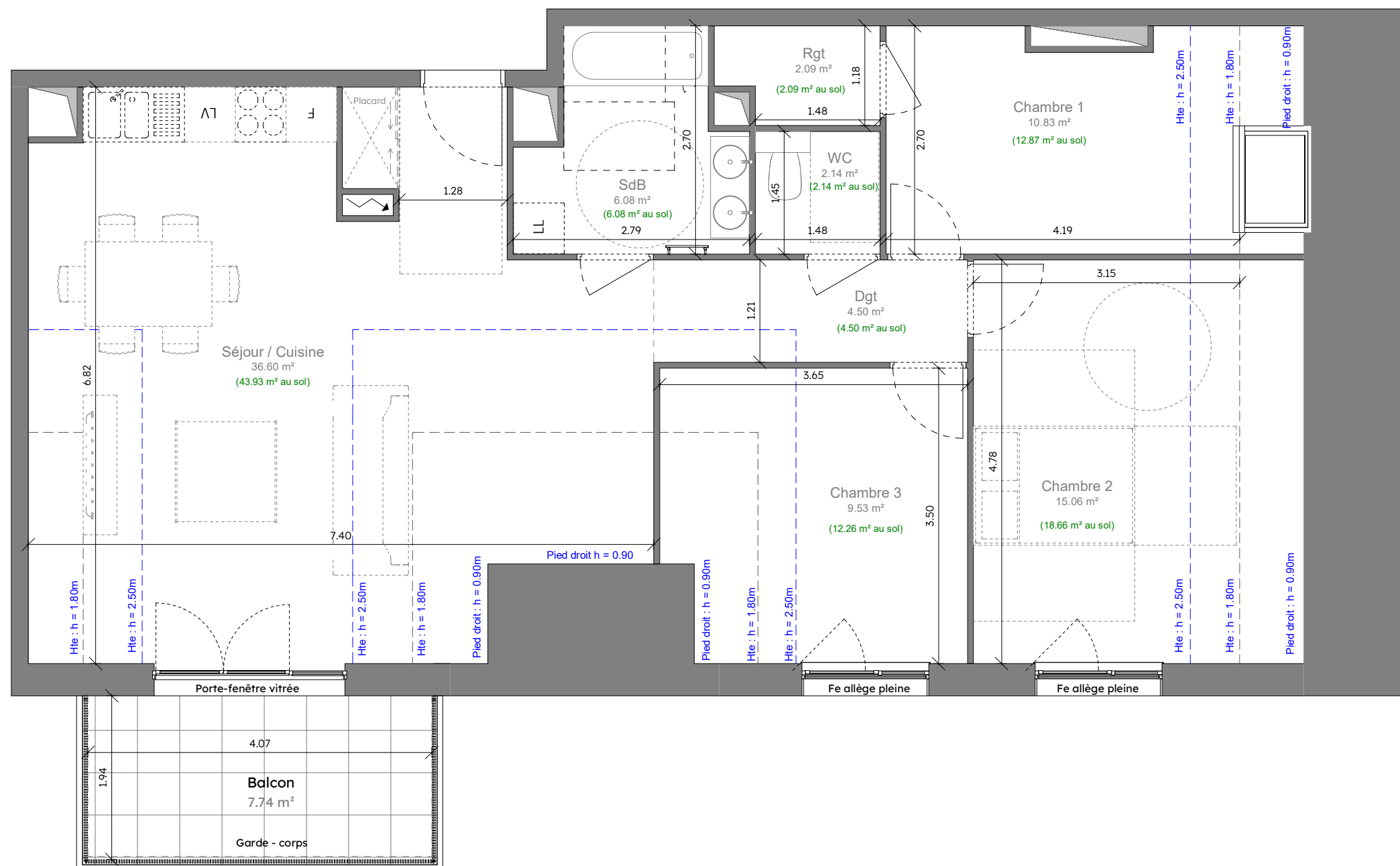
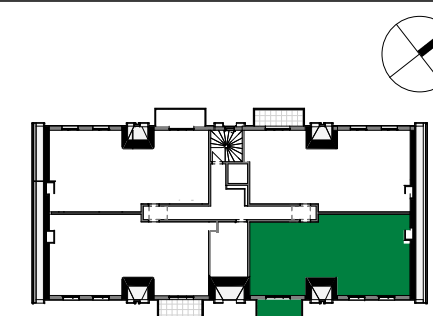


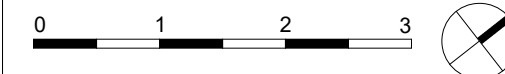
## Les Haras

### Logement 18 - 4 pièces Plan Combles



#### Surfaces

Pièce	Habitable
Séjour / Cuisine	36.60 m <sup>2</sup>
Chambre 2	15.06 m <sup>2</sup>
Chambre 1	10.83 m <sup>2</sup>
Chambre 3	9.53 m <sup>2</sup>
SdB	6.08 m <sup>2</sup>
Dgt	4.50 m <sup>2</sup>
WC	2.14 m <sup>2</sup>
Rgt	2.09 m <sup>2</sup>
<b>Total</b>	<b>86.83 m<sup>2</sup></b>
<b>Total au sol</b>	<b>102.53 m<sup>2</sup></b>
Balcon	7.74 m <sup>2</sup>



Indice 0

05/06/2026

Signature

#### NOTE IMPORTANTE:

Des modifications sont susceptibles d'être apportées au plan en fonction des nécessités techniques et administratives (notamment pour les dimensions libres et les équipements).  
 Les cotes sont indicatives. Les surfaces sont approximatives.  
 Les retombées, retombées de poutres, canalisations, chaudières, altimétries et nivellements de terrain ne sont pas figurés. Les soffites, caissons, faux plafonds, et contre-cloisons sont figurés à titre indicatif : des adaptations peuvent intervenir.