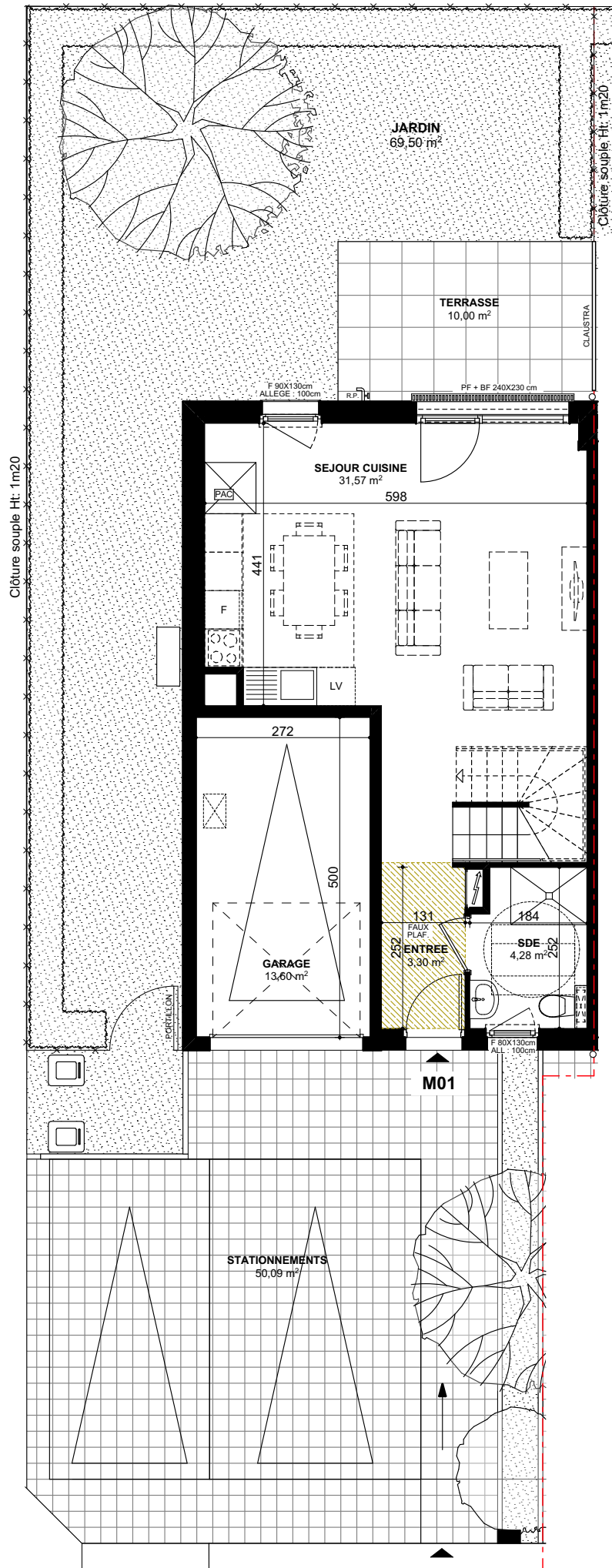


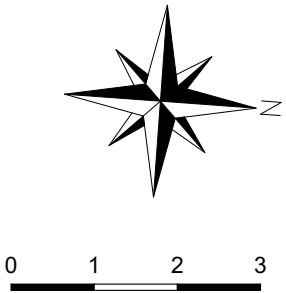
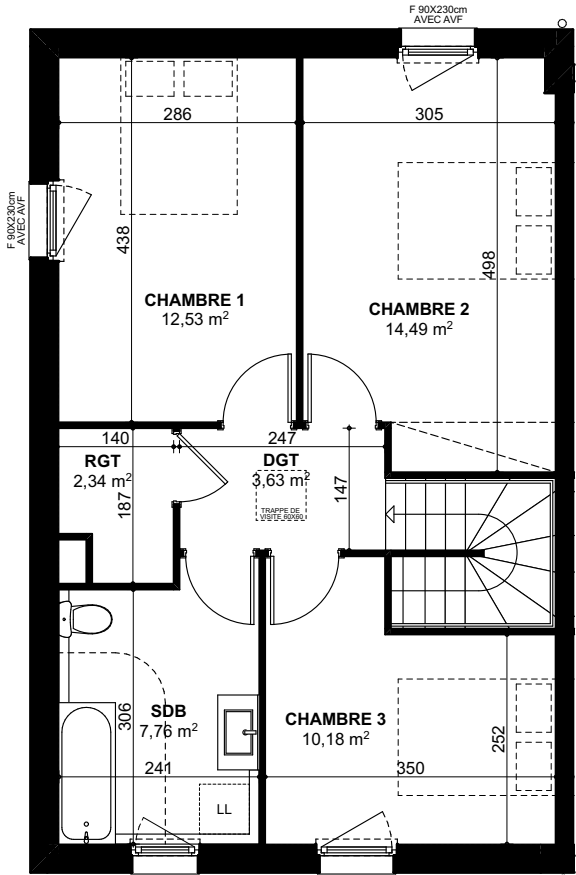
REZ DE CHAUSSEE

LEGENDE	
PF	Porte-fenêtre
F	Fenêtre
BF	Baie fixe
AVF	Allège vitrée fixe

NOTA : Des modifications sont susceptibles d'être apportées au plan en fonction des nécessités techniques et administratives (notamment pour les dimensions libres et les équipements). Les cotes sont indicatives. Les surfaces sont approximatives. Les retombées, retombées de poutres, canalisations, chaudières, altimétries et nivellements de terrain ne sont pas figurés. Les soffites, caissons, faux plafonds, et contre-cloisons sont figurés à titre indicatif : des adaptations peuvent intervenir.



1er ETAGE



" Idéo à OHLUNGEN "

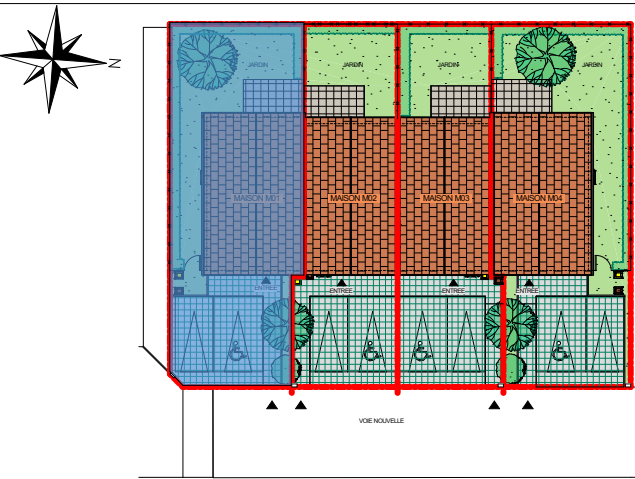
Lotissement Pré Fleuri Tr.2 67590 OHLUNGEN



MAISON M01 4 PIECES

PIECES	SHABm²	SOLm²
ENTREE	3,30	
SEJOUR CUISINE	31,57	33,92
SDE	4,28	
REZ DE CHAUSSEE		
CHAMBRE 1	12,53	
CHAMBRE 2	14,49	
CHAMBRE 3	10,18	
SDB	7,76	
DGT	3,63	
RGT	2,34	
1er ETAGE		50,93 m²
TOTAL :		90,08 m² 92,43m²
ANNEXES :		
JARDIN	69,50 m²	
TERRASSE	10,00 m²	
GARAGE	13,60 m²	
STATIONNEMENTS (yc accès)	50,09 m²	
Assiette foncière approximative:214,70 m²		

PLAN DE LOCALISATION



Le 23/12/2025