

# "Idéo à Brumath"

Rue des Menuisiers, 67170 Brumath



**MAISON D2-06 4 PIECES**

**PIECES SHAB m<sup>2</sup>**

ENTREE 4.11 m<sup>2</sup>  
SDE 4.86 m<sup>2</sup>  
SEJOUR/CUISINE 30.02 m<sup>2</sup>

**REZ DE CHAUSSEE 38.98 m<sup>2</sup>**

CHAMBRE 1 13.12 m<sup>2</sup>  
CHAMBRE 2 10.15 m<sup>2</sup>  
CHAMBRE 3 9.59 m<sup>2</sup>  
SDB 7.46 m<sup>2</sup>  
DGT 3.78 m<sup>2</sup>  
RGT 2.41 m<sup>2</sup>

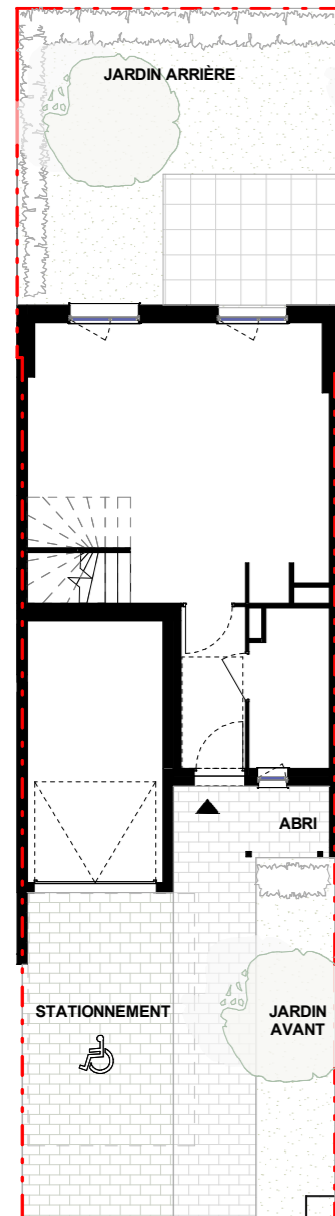
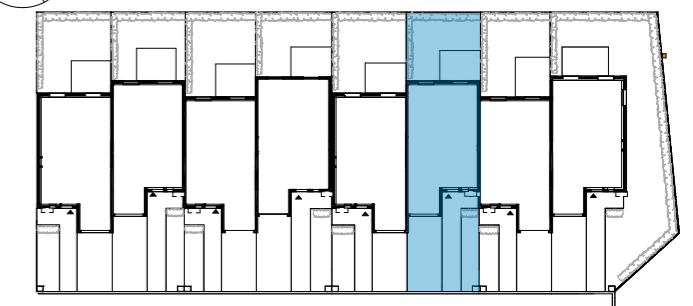
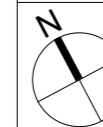
**1er ETAGE 46.50 m<sup>2</sup>**

**TOTAL : 85.49 m<sup>2</sup>**

**ANNEXES**  
TERRASSE 9.10 m<sup>2</sup>  
JARDIN ARRIERE 27.99 m<sup>2</sup>  
JARDIN AVANT 11.15 m<sup>2</sup>  
GARAGE 14.03 m<sup>2</sup>  
ACCES 33.27 m<sup>2</sup>  
ABRI 2.26 m<sup>2</sup>

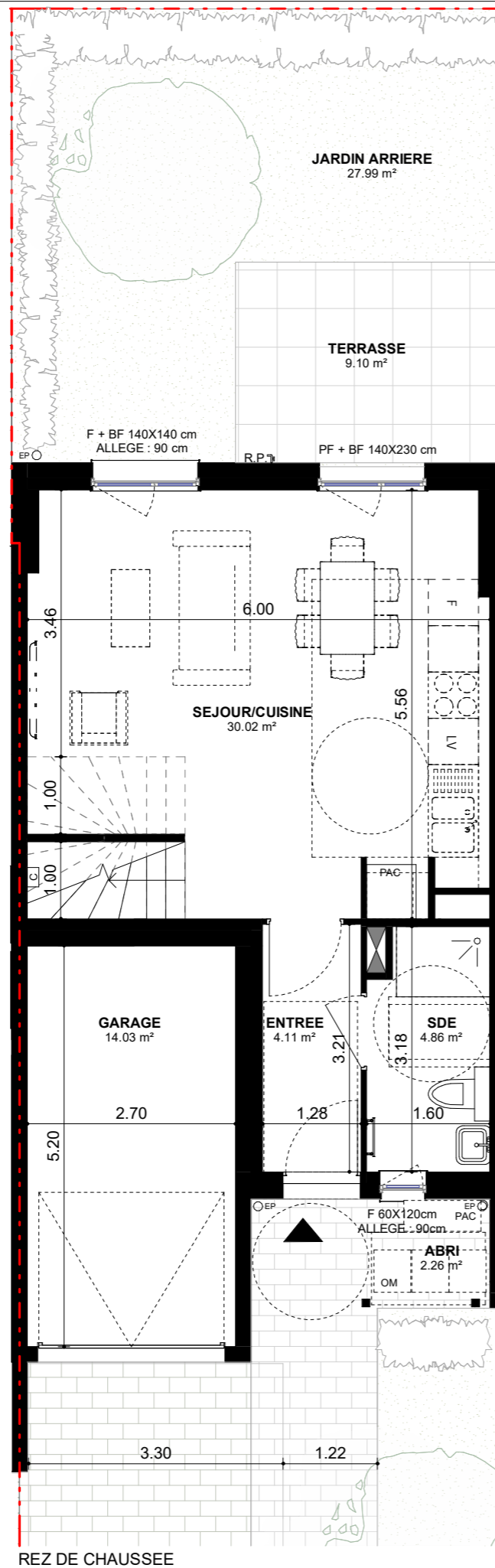
## PLAN DE LOCALISATION

Assiette foncière approximative : 150 m<sup>2</sup>

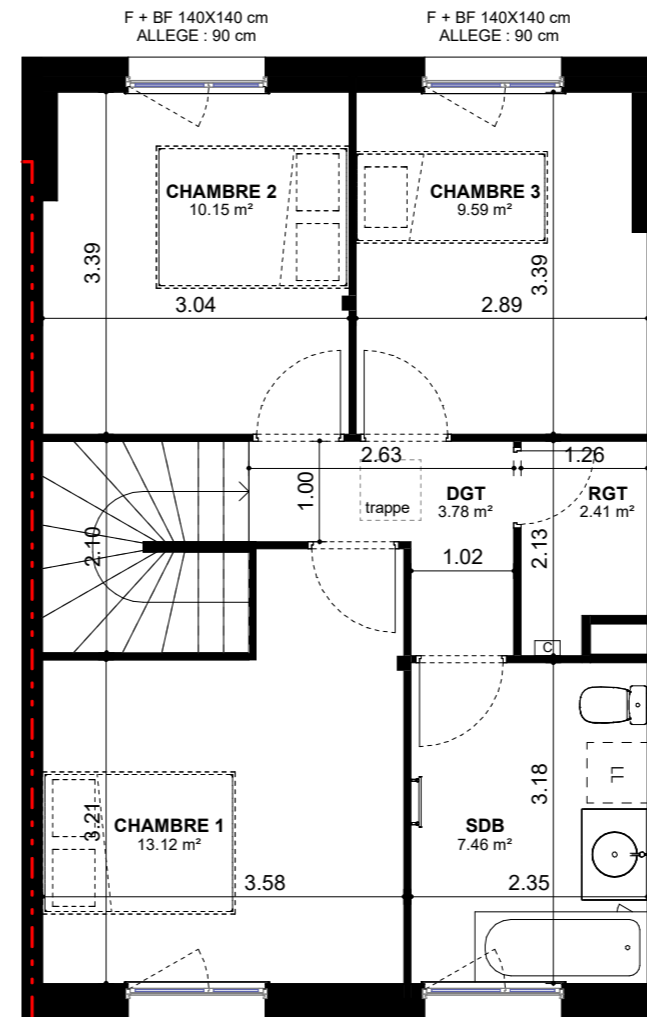


PLAN DE TERRAIN

0 1 2 3 4 5m



REZ DE CHAUSSEE



1er ETAGE

0 1 2 3 4 5m



LEGENDE

PF	Porte-Fenêtre
F	Fenêtre
BF	Baie Fixe
AVF	Allège vitrée fixe
C	Collecteur

NOTA : Des modifications sont susceptibles d'être apportées au plan en fonction des nécessités techniques et administratives (notamment pour les dimensions libres et les équipements). Les cotes sont indicatives. Les surfaces sont approximatives. Les retombées, retombées de poutres, canalisations, chaudières, altimétries et nivellements de terrain ne sont pas figurés. Les soffites, caissons, faux plafonds, et contre-cloisons sont figurés à titre indicatif : des adaptations peuvent intervenir.

02/06/2025

