

SCCV SAVERNE GRIFFON

Représentée par
Pierres & Territoires de France Alsace
11, Rue du Marais Vert - 67084 STRASBOURG Cedex
Tel : 03.88.21.46.21 - site web: pierres-territoires-alsace.com
E-mail: contact67@ptfa.fr

Résidence *Au Bord de l'Eau*

Route de Paris / Rue du Griffon - 67700 SAVERNE

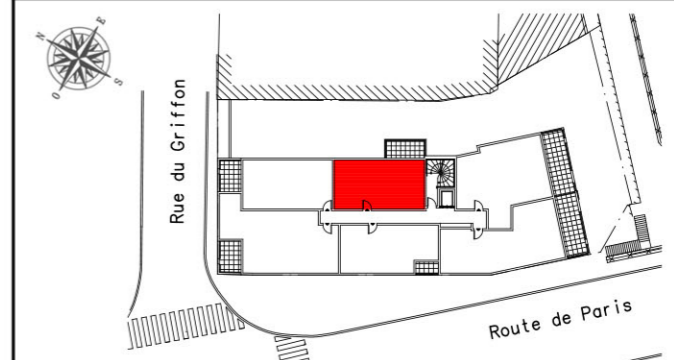
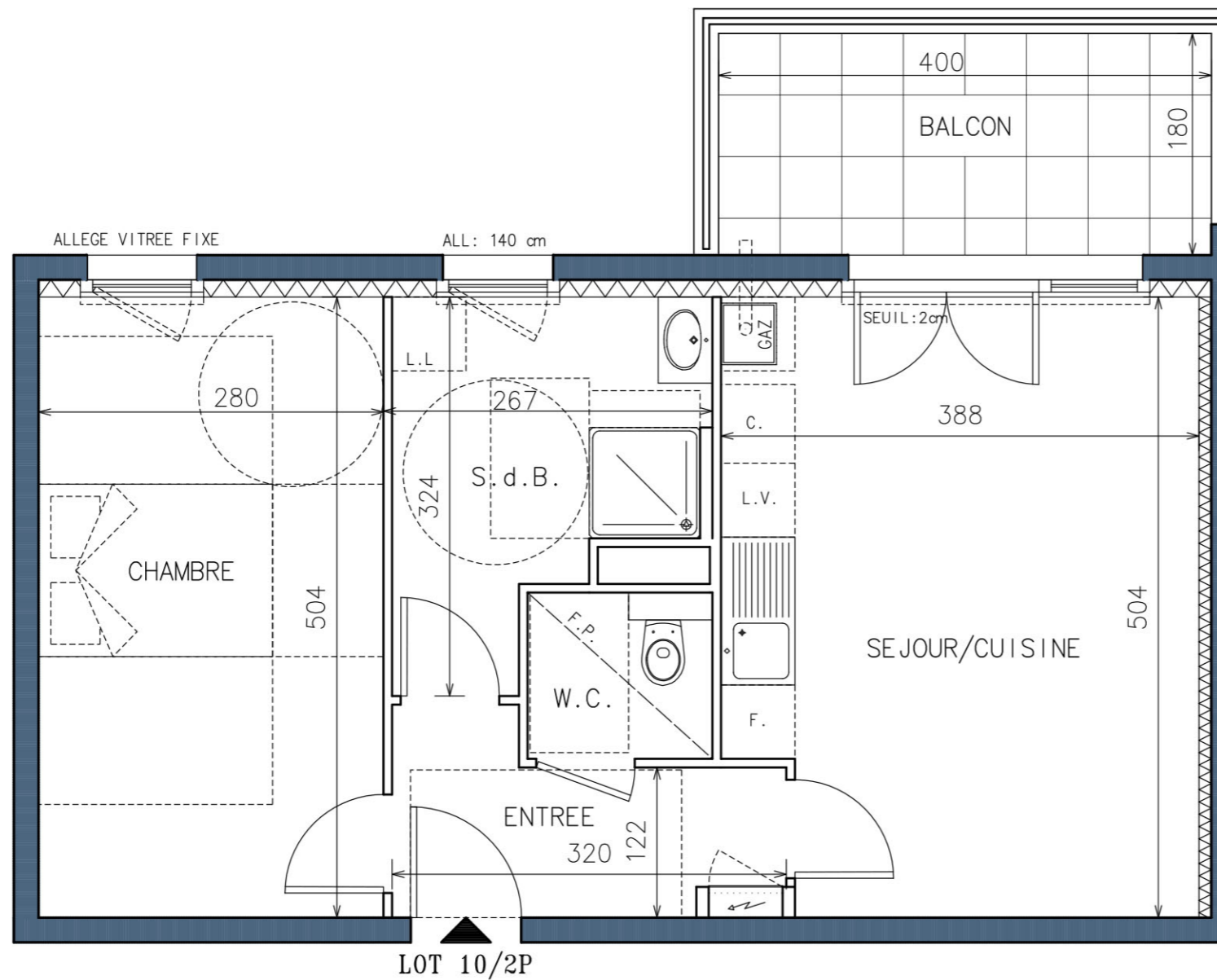
NIVEAU 2

LOT 10 - 2 PIECES

ENTREE	:	4.25 m ²
SEJOUR / CUISINE	:	18.78 m ²
SALLE DE BAINS	:	6.54 m ²
W.C.	:	2.02 m ²
CHAMBRE	:	14.11 m ²

TOTAL : **45.70 m²**

BALCON : 7.20 m²



0 0.5 1 1.5 m



NOTA: DES MODIFICATIONS SONT SUSCEPTIBLES D'ETRE APPORTEES EN FONCTION DES NECESSITES TECHNIQUES POUR LES DIMENSIONS LIBRES ET L'EQUIPEMENT.
LES SURFACES SONT A TITRE INDICATIF. LES RADIATEURS NE SONT PAS FIGURES. LES DOCUMENTS CONTRACTUELS SONT ANNEXES A L'ACTE AUTHENTIQUE.

Indice :

le 30 juillet 2020