

SCCV SAVERNE GRIFFON

Représentée par

Pierres & Territoires de France Alsace
11, Rue du Marais Vert - 67084 STRASBOURG Cedex
Tel : 03.88.21.46.21 - site web: pierres-territoires-alsace.com
E-mail: contact67@ptfa.fr

Résidence Au Bord de l'Eau

Route de Paris / Rue du Griffon - 67700 SAVERNE

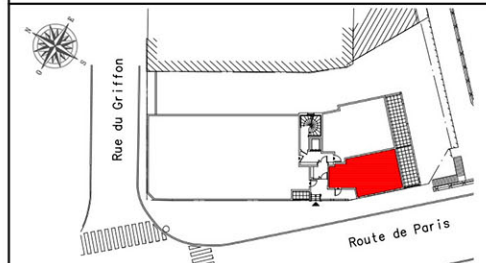
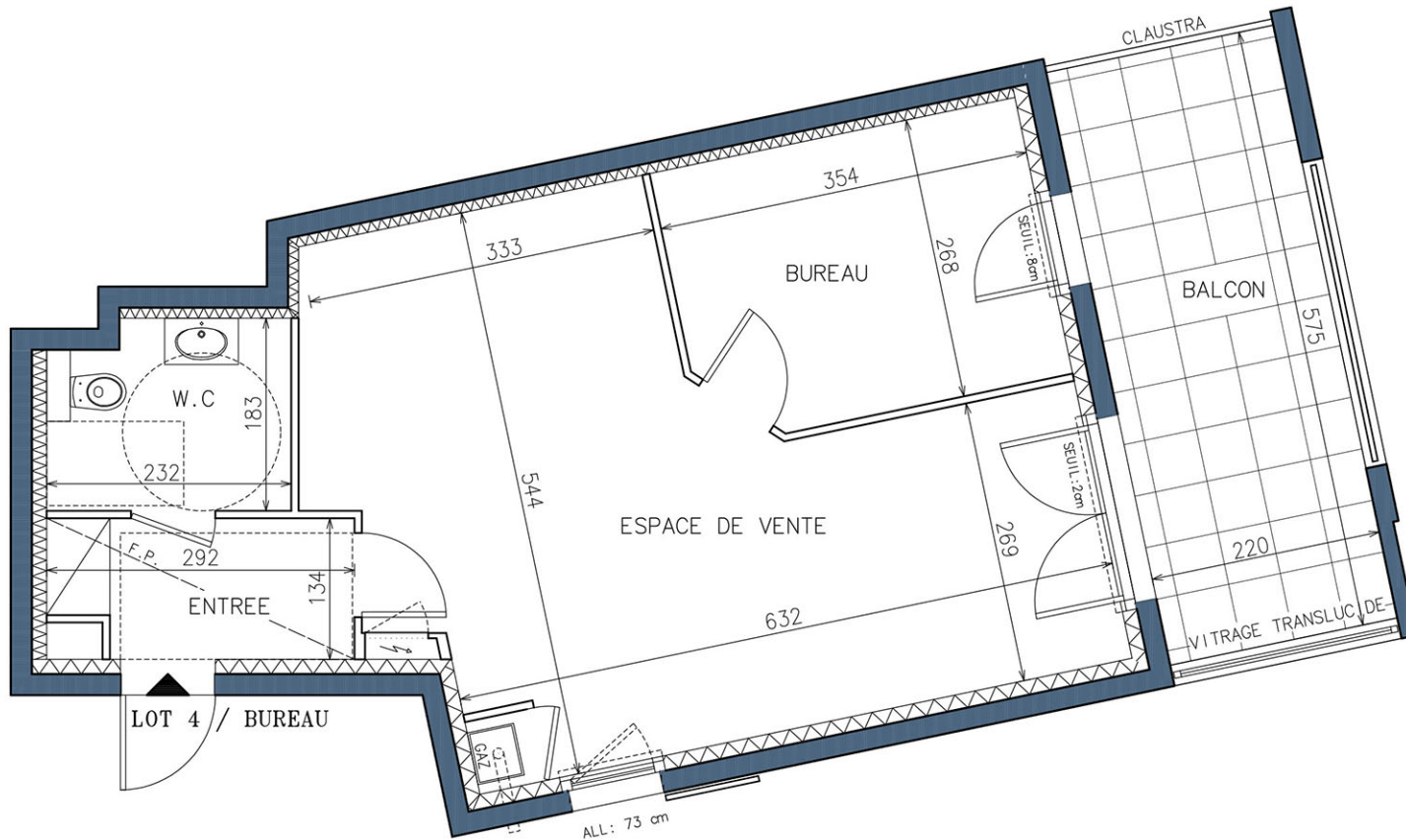
NIVEAU 1

LOT 4 - BUREAU

ENTREE	:	3.66 m ²
ESPACE DE VENTE	:	27.33 m ²
BUREAU	:	9.20 m ²
W.C.	:	4.04 m ²

TOTAL : 44.23 m²

BALCON : 12.65 m²



0 0.5 1 1.5 m



NOTA: DES MODIFICATIONS SONT SUSCEPTIBLES D'ETRE APPORTEES EN FONCTION DES NECESSITES TECHNIQUES POUR LES DIMENSIONS LIBRES ET L'EQUIPEMENT.
LES SURFACES SONT A TITRE INDICATIF. LES RADIATEURS NE SONT PAS FIGURES. LES DOCUMENTS CONTRACTUELS SONT ANNEXES A L'ACTE AUTHENTIQUE.

Indice :

1e 19 juin 2019